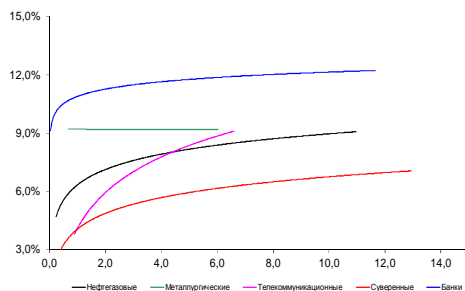
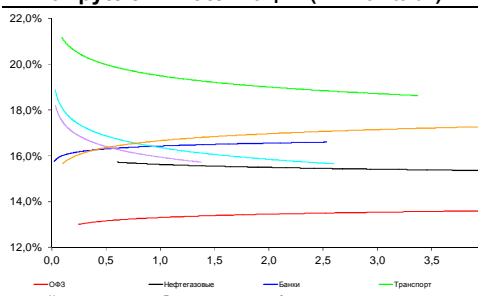


Рынок валютных облигаций



Источник: Bloomberg

Рынок рублевых облигаций (1-ый эшелон)



Источник: Bloomberg

Основные индикаторы долгового рынка

	Закрытие	Изм.	Доход%
Долговой рынок			
10-YR UST, YTM	2,12	3,69б.п. ↑	
30-YR UST, YTM	2,72	0,95б.п. ↓	
Russia-30	107,35	0,25% ↑	5,75
Rus-30 spread	363	-10б.п. ↓	
Bra-40	104,79	0,03% ↑	10,46
Tur-30	176,67	-0,20% ↓	4,66
Mex-34	134,20	-1,15% ↓	4,17
CDS 5 Russia	472,76	-9б.п. ↓	
CDS 5 Gazprom	652	-8б.п. ↓	
CDS 5 Brazil	238	-3б.п. ↓	
CDS 5 Turkey	201	11б.п. ↑	
Валютный и денежный рынок			
			YTD%
\$/Руб. ЦБР	62,3649	0,23% ↑	106,6 ↑
\$/Руб.	61,8635	-0,08% ↓	1,8 ↑
EUR/\$	1,1167	-0,10% ↓	-7,7 ↓
Ruble Basket	65,1273	-0,77% ↓	-0,1 ↓
Imp rate			
NDF \$/Rub 6M	17,46%	-0,25 ↓	
NDF \$/Rub 12M	16,06%	-0,05 ↓	
NDF \$/Rub 3Y	12,76%	-0,03 ↓	
3M Libor	0,2610	-0,09б.п. ↓	
Libor overnight	0,1192	0,12б.п. ↑	
MosPrime	15,96	0б.п. ↑	
1D РЕПО+свопы, млрд	102	-7 ↓	
Фондовые индексы			
			YTD%
RTS	917	1,49% ↑	16,0 ↑
DOW	18 203	-0,47% ↓	2,1 ↑
S&P500	2 108	-0,45% ↓	2,4 ↑
Bovespa	51 304	0,56% ↑	2,6 ↑
Сырьевые товары			
Brent spot	60,62	-0,41% ↓	8,7 ↑
Gold	1207,70	-0,02% ↓	1,7 ↑

Источник: Bloomberg

Комментарий по долговому рынку, стр. 3

Динамика долговых рынков по-прежнему определяется движением нефтяных котировок. Сегодня на рублевом рынке – размещение ОФЗ, на международных площадках ждут данных по запасам нефти в США, публикации Бежевой книги и завтрашнего заседания ЕЦБ.

Корпоративные новости, стр. 3

БИНБАНК планирует 6 марта провести сбор заявок на довыпуск облигаций серии БО-03 на 1 млрд руб

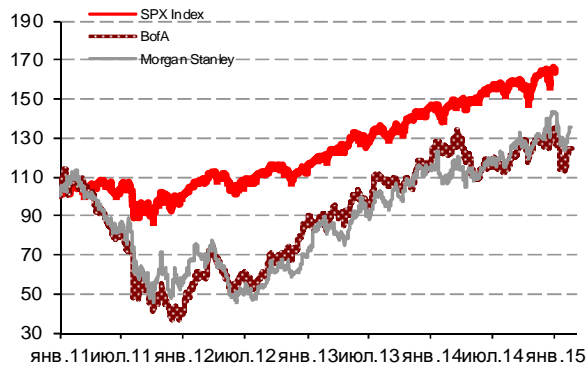
НОВОСТИ ВКРАТЦЕ:

- МИНФИН проведет сегодня аукцион по размещению ОФЗ 29011 на 15 млрд руб
- Группа ЛСР установила ставку 6-го купона по облигациям серии 03 в размере 0,1% годовых
- Волжская ТГК (ТГК-6) выкупила по оферте 29,5% облигаций серии 01 на 1,47 млрд руб
- СДМ-Банк выкупил по оферте 85,9% выпуска облигаций серии 01 на 1,29 млрд руб

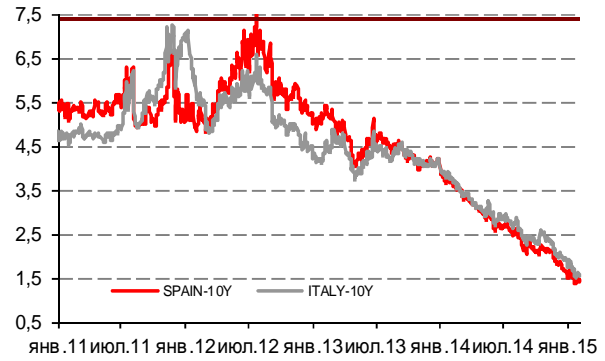
Российский рынок

ГРАДУСНИК КРИЗИСА

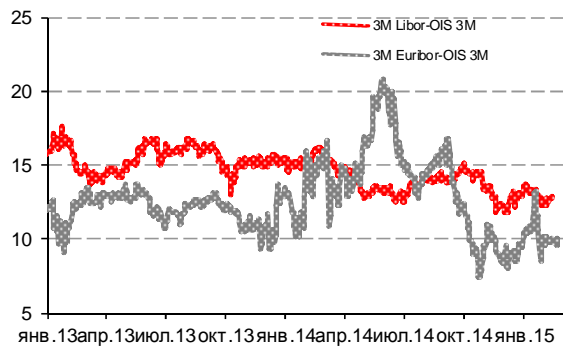
Илл 1: S&P500 vs S&P500 Bank Index



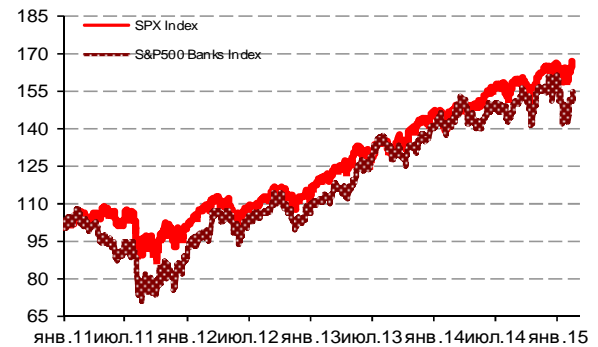
Илл 2: Доходность суверенных 10-летних облигаций Испании и Италии



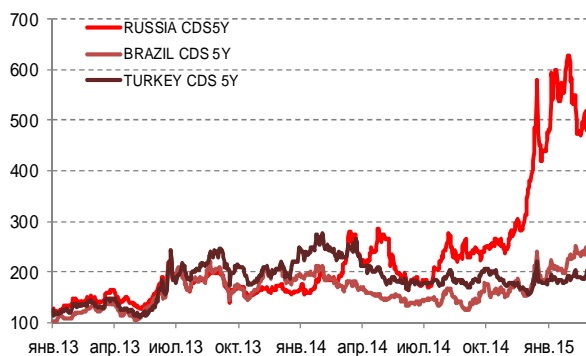
Илл 3: 3MLibor/Euribor-OIS Spread



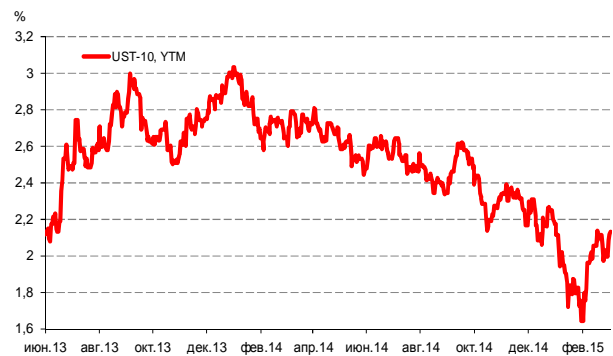
Илл 4: S&P500 vs банки США (01.01.11=100)



Илл 5: CDS 5Y Бразилия, Турция, Россия



Илл 6: Доходность UST-10



Источник: Bloomberg

Источник: Bloomberg

Комментарий по долговому рынку

Долговые инструменты вчера укреплялись в цене. Суверенный внешний долг подрос на 0,8-1,4%, ОФЗ на длинном конце прибавили более 2%, кредитный риск на россию CDS 5Y сузился на 10 б.п. Инвесторы ожидают смягчения позиции по санкциям как минимум со стороны ЕС на фоне соблюдения минских договоренностей и прогресса миротворческого процесса на Украине. Вместе с тем, вчерашняя риторика президента США Обамы и присоединившихся лидеров европейских стран оказалась неожиданно жесткой.

Вторым фактором поддержки выступили укрепляющиеся нефтяные котировки, прибавившие порядка 2% в преддверии сегодняшней публикации еженедельного отчета Минэнерго США о запасах сырой нефти на складах.

Рублевый сектор сегодня будет следить за аукционом минфина – эмитент продолжает предлагать рынку наиболее популярный инструмент – ОФЗ с плавающей купонной ставкой, привязанной к ставкам денежного рынка.

Екатерина Леонова, Старший аналитик (+7 495) 974-2515 доб. 8523

Корпоративные новости

БИНБАНК планирует 6 марта провести сбор заявок на довыпуск облигаций серии БО-03 на 1 млрд руб

Техническое размещение бумаг на бирже запланировано на 11 марта. Дата погашения основного транша – 16 июля 2016 г, ставка купона на срок до оферты установлена в размере 12,25% годовых. Ближайшая оферта по займу – в июле 2015 г.

Екатерина Леонова, Старший аналитик (+7 495) 974-2515 доб. 8523

ДИНАМИКА РОССИЙСКИХ ОБЛИГАЦИЙ

Илл. 7: Динамика российских суверенных и субфедеральных еврооблигаций

	Дата погаш-я	Дюра-ция, лет	Дата ближ. купона	Ставка купона	Цена закрытия	Изме-нение	Доход-сть к оферте/погаш-ю	Текущ дох-сть	Сред по дю-рации	Изм. спреда	М.Дюра ция	Объем выпуска млн	Валюта	Рейтинги S&P/Moodys/Fitch		
Суверенные																
Россия-15	29.04.2015	0,15	29.04.15	3,63%	100,23	0,00%	2,10%	3,62%	142	-5,1	0,15	2 000	USD	BB+/	Ba1	/ BBB-
Россия-17	04.04.2017	2,00	04.04.15	3,25%	99,02	0,18%	3,74%	3,28%	306	-11,5	1,97	2 000	USD	BB+/	Ba1	/ BBB-
Россия-18	24.07.2018	2,93	24.07.15	11,00%	117,25	0,24%	5,36%	9,38%	429	-12,1	2,86	3 466	USD	BB+/	Ba1	/ BBB-
Россия-19	16.01.2019	3,62	16.07.15	3,50%	92,81	0,44%	5,59%	3,77%	415	-16,4	3,52	1 500	USD	BB+/	Ba1	/ BBB-
Россия-20	29.04.2020	4,51	29.04.15	5,00%	95,77	0,57%	5,96%	5,22%	435	-16,9	4,38	3 500	USD	BB+/	Ba1	/ BBB-
Россия-22	04.04.2022	5,96	04.04.15	4,50%	90,41	0,90%	6,19%	4,98%	425	-19,7	5,78	2 000	USD	BB+/	Ba1	/ BBB-
Россия-23	16.09.2023	6,82	16.03.15	4,88%	90,39	0,81%	6,35%	5,39%	441	-16,4	6,61	3 000	USD	BB+/	Ba1	/ BBB-
Россия-28	24.06.2028	7,67	24.06.15	12,75%	144,10	0,85%	7,46%	8,85%	552	-15,9	7,39	2 500	USD	BB+/	Ba1	/ BBB-
Россия-30	31.03.2030	4,23	31.03.15	7,50%	107,35	0,25%	5,75%	6,99%	363	-9,8	4,05	138 979	USD	BB+/	Ba1	/ BBB-
Россия-42	04.04.2042	12,89	04.04.15	5,63%	86,16	1,23%	6,74%	6,53%	462	-13,3	12,47	3 000	USD	BB+/	Ba1	/ BBB-
Россия-43	16.09.2043	12,93	16.03.15	5,88%	88,67	1,17%	6,78%	6,63%	466	-12,8	12,50	1 500	USD	BB+/	Ba1	/ BBB-
Россия-18руб	10.03.2018	2,60	10.03.15	7,85%	85,75	0,00%	13,78%	9,15%	--	--	2,44	90 000	RUB	BBB-/	Ba1	/ BBB-
Россия-20eur	16.09.2020	5,01	16.09.15	3,63%	92,84	-0,06%	5,14%	3,90%	--	--	4,76	750	EUR	BB+/	Ba1	/ BBB-
Муниципальные																
Москва-16	20.10.2016	1,58	20.10.15	5,06%	100,11	0,09%	4,97%	5,06%	--	--	--	407	EUR	BB+/	Ba1	/ BBB-
Беларусь-15	03.08.2015	0,41	03.08.15	8,75%	95,12	0,13%	21,42%	9,20%	--	--	--	1 000	USD	B-/	B3/*-	/

Источник: Bloomberg, Отдел исследований Альфа-Банка

Илл. 8: Динамика российских банковских еврооблигаций

	Дата погаш-я	Дюра-ция, лет	Дата ближ. купона	Ставка купона	Цена закрытия	Изме-нение	Доход-сть к оферте/погаш-ю	Текущ дох-сть	Сред по дю-рации	Изм. спреда	Сред к сувер. евро-облиг.	Объем выпуска млн	Валюта	Рейтинги S&P/Moodys/Fitch		
АК Барс-15	19.11.2015	0,69	19.05.15	8,75%	100,32	0,00%	8,24%	8,72%	755	-2,6	614	500 USD	/	B1	/ BB-	
Альфа-15-2	18.03.2015	0,04	18.03.15	8,00%	100,25	0,00%	1,41%	7,98%	73	-53,6	-69	600 USD	BB /	Ba2	/ BB+	
Альфа-17Е	10.06.2017	1,11	10.06.15	5,50%	95,81	0,09%	7,56%	5,74%	--	--	--	350 EUR	B+ /		/ BB	
Альфа17*	22.02.2017	1,87	22.08.15	6,30%	94,60	-1,17%	9,37%	6,66%	868	-25,9	562	300 USD	B+ /	B1	/ BB	
Альфа-17-2	25.09.2017	2,29	25.03.15	7,88%	100,36	0,45%	7,71%	7,85%	703	-22,1	397	1 000 USD	BB /	Ba2	/ BB+	
Альфа-19*	26.09.2019	3,77	26.03.15	7,50%	89,61	0,07%	10,42%	8,37%	897	-5,9	482	750 USD	B+ /	B1	/ BB	
Альфа-21	28.04.2021	4,83	28.04.15	7,75%	94,26	0,49%	8,98%	8,22%	737	-14,6	302	1 000 USD	BB /	Ba2	/ BB+	
Альфа-25с	18.02.2025	4,00	18.08.15	9,50%	87,06	0,01%	11,74%	10,91%	1029	-4,3	599	250 USD	/		/ BB	
Банк Москвы-15*	25.11.2015	0,71	25.05.15	5,97%	98,25	-0,25%	8,48%	6,07%	780	34,6	638	300 USD	/	B1	/ WD	
Банк Москвы-17*	10.05.2017	2,03	10.05.15	6,02%	89,96	-0,07%	11,33%	6,69%	1064	1,8	758	400 USD	/	B1	/ WD	
Банк СПб-18*	24.10.2018	2,87	24.04.15	11,00%	78,00	0,21%	19,74%	14,10%	1866	-10,4	1437	101 USD	/	B2	/ WD	
Внешпромбанк-16	14.11.2016	1,55	14.05.15	9,00%	82,90	0,00%	21,53%	10,86%	2085	-0,4	1779	225 USD	B+ /	B2	/	
ВостЭкспресс-19с	29.05.2019	3,26	29.05.15	12,00%	87,06	0,00%	16,33%	13,78%	1525	-3,0	1097	125 USD	/	NR	/	
ВТБ-16Е	15.02.2016	0,95	15.02.16	4,25%	98,34	-0,54%	6,09%	4,32%	--	--	--	193 EUR	BB+ /	Ba1	/ WD	
ВТБ-17	12.04.2017	1,96	12.04.15	6,00%	93,71	0,56%	9,35%	6,40%	867	-31,0	561	2 000 USD	/	Ba1	/ WD	
ВТБ-18*	29.05.2018	2,89	29.05.15	6,88%	92,53	1,40%	9,61%	7,43%	853	-52,4	425	1 514 USD	BB+ /	Ba1	/ WD	
ВТБ-18-2	22.02.2018	2,74	22.08.15	6,32%	92,00	0,97%	9,47%	6,86%	839	-40,0	411	698 USD	BB+ /	Ba1	/ WD	
ВТБ-22*	17.10.2022	5,62	17.04.15	6,95%	78,75	1,21%	11,16%	8,82%	955	-26,1	497	1 500 USD	BB- /	Ba3	/ WD	
ВТБ-35	30.06.2035	11,66	30.06.15	6,25%	100,14	0,28%	6,24%	6,24%	412	-6,1	-51	693 USD	BB+ /	Ba1	/ WD	
ВЭБ-17	22.11.2017	2,51	22.05.15	5,45%	92,09	1,51%	8,78%	5,92%	771	-64,0	342	600 USD	BB+ /		/ BBB-	
ВЭБ-17-2	13.02.2017	1,86	13.08.15	5,38%	94,20	0,99%	8,68%	5,71%	800	-56,7	494	750 USD	BB+ /		/ BBB-	
ВЭБ-18Е	21.02.2018	2,87	21.02.16	3,04%	88,25	0,79%	7,61%	3,44%	--	--	--	1 000 EUR	BB+ /		/ BBB-	
ВЭБ-18	21.11.2018	3,40	21.05.15	4,22%	83,82	1,72%	9,49%	5,04%	841	-54,6	390	850 USD	BB+ /		/ BBB-	
ВЭБ-20	09.07.2020	4,45	09.07.15	6,90%	87,61	2,55%	9,94%	7,88%	833	-63,0	398	1 600 USD	BB+ /		/ BBB-	
ВЭБ-22	05.07.2022	5,78	05.07.15	6,03%	79,71	5,14%	9,99%	7,56%	805	-95,0	380	1 000 USD	BB+ /		/ BBB-	
ВЭБ-23Е	21.02.2023	6,76	21.02.16	4,03%	73,52	1,99%	8,79%	5,48%	--	--	--	500 EUR	BB+ /		/ BBB-	
ВЭБ-23	21.11.2023	6,50	21.05.15	5,94%	77,47	4,87%	9,85%	7,67%	791	-80,2	350	1 150 USD	BB+ /		/ BBB-	
ВЭБ-25	22.11.2025	7,20	22.05.15	6,80%	79,44	3,98%	9,96%	8,56%	802	-60,5	361	1 000 USD	BB+ /		/ BBB-	
ВЭБ-Лизинг-16	27.05.2016	1,19	27.05.15	5,13%	97,54	0,16%	7,24%	5,25%	656	-15,7	350	400 USD	BB+ /		/ BBB-	
ГПБ-15	23.09.2015	0,54	23.03.15	6,50%	100,25	-0,17%	6,02%	6,48%	534	28,2	392	948 USD	BB+ /	Ba2	/ BB+	
ГПБ-17	17.05.2017	2,07	17.05.15	5,63%	95,39	0,32%	7,94%	5,90%	726	-17,7	420	1 000 USD	BB+ /	Ba2	/ BB+	
ГПБ-18с	21.11.2018	3,31	21.05.15	5,75%	86,31	0,58%	10,27%	6,66%	919	-21,1	468	63 USD	/		/	
ГПБ-18Е	30.10.2018	3,41	30.10.15	3,98%	86,59	0,92%	8,38%	4,60%	--	--	--	1 000 EUR	BB+ /	Ba2	/ BB+	
ГПБ-19*	03.05.2019	3,54	03.05.15	7,25%	89,15	-0,07%	10,53%	8,13%	909	-2,0	494	500 USD	BB- /	B2	/ BB	
ГПБ-19	05.09.2019	3,92	05.03.15	4,96%	83,02	0,12%	9,71%	5,97%	826	-7,0	411	750 USD	BB+ /		/ BB+	
ГПБ-23с	28.12.2023	6,20	28.06.15	7,50%	79,59	0,76%	11,19%	9,42%	925	-17,3	500	750 USD	/	NR	/ B+	
ЕАБР-20	26.09.2020	4,77	26.03.15	5,00%	90,33	2,18%	7,14%	5,54%	552	-50,1	117	500 USD	BBB /	A3	/	
ЕАБР-22	20.09.2022	6,17	20.03.15	4,77%	86,50	-0,29%	7,11%	5,51%	517	0,2	92	500 USD	BBB /	A3	/ WD	
КрЕврБанк-19*	15.11.2019	3,84	15.05.15	8,50%	94,50	0,20%	9,99%	8,99%	855	-9,5	440	250 USD	/	B1	/ B+	

МКБ-18	01.02.2018	2,62	01.08.15	7,70%	89,24	1,34%	12,20%	8,63%	1112	-56,3	684	500 USD	BB-	B1	/ BB
МКБ-18с	13.11.2018	3,05	13.05.15	8,70%	74,95	0,72%	18,31%	11,61%	1724	-27,6	1295	500 USD	/	NR	/ BB-
НОМОС-18	25.04.2018	2,78	25.04.15	7,25%	92,39	0,04%	10,13%	7,85%	905	-4,6	477	500 USD	/	Ba3	/ WD
НОМОС-19*	26.04.2019	3,32	26.04.15	10,00%	88,42	0,31%	13,75%	11,31%	1267	-12,6	815	500 USD	/	B2	/ WD
ПромсвязьБ-16*	08.07.2016	1,27	08.07.15	11,25%	99,76	0,44%	11,42%	11,28%	1074	-38,5	768	165 USD	/	B2	/ WD
ПромсвязьБ-17	25.04.2017	1,94	25.04.15	8,50%	96,54	0,10%	10,33%	8,80%	965	-7,2	659	294 USD	/	B1	/ WD
ПромсвязьБ-19*	06.11.2019	3,61	06.05.15	10,20%	85,45	2,43%	14,59%	11,94%	1315	-72,7	900	451 USD	/	B2	/ WD
ПромсвязьБ-21с	17.03.2021	4,08	17.03.15	10,50%	73,25	0,00%	17,93%	14,34%	1649	-4,0	1218	100 USD	/	/	/
ПСБ-15*	29.09.2015	0,56	29.03.15	5,01%	98,12	-0,11%	8,45%	5,11%	776	19,7	634	400 USD	/	Ba3	/ WD
РенКап-16	21.04.2016	1,04	21.04.15	11,00%	82,13	0,00%	30,81%	13,39%	3013	2,5	2871	126 USD	B	WR	/ B
РенКред-16	31.05.2016	1,18	31.05.15	7,75%	84,00	0,60%	23,30%	9,23%	2262	-54,2	1956	241 USD	B	B3	/ WD
РСХБ-17	15.05.2017	2,04	15.05.15	6,30%	93,79	0,34%	9,49%	6,72%	880	-19,0	575	584 USD	/	Ba2	/ BB+
РСХБ-17-2	27.12.2017	2,61	27.06.15	5,30%	89,91	0,56%	9,46%	5,89%	838	-24,8	410	1 300 USD	/	Ba2	/ BB+
РСХБ-18	29.05.2018	2,86	29.05.15	7,75%	94,70	1,07%	9,69%	8,18%	861	-41,2	433	980 USD	/	Ba2	/ BB+
РСХБ-21*	03.06.2021	1,20	03.06.15	6,00%	77,24	2,75%	11,15%	7,77%	1047	-58,1	741	800 USD	/	B2	/ BB
РСХБ-23с	16.10.2023	5,65	16.04.15	8,50%	76,12	2,74%	13,22%	11,17%	1161	-53,3	703	500 USD	/	NR	/
Русский Стандарт-15*	16.12.2015	0,76	16.06.15	7,73%	82,75	0,61%	34,60%	9,34%	3391	-83,9	3249	200 USD	CCC+	B3	/
Русский Стандарт-16*	01.12.2016	1,60	01.06.15	7,56%	64,00	3,43%	37,45%	11,81%	3677	-241,7	3371	200 USD	CCC+	B3	/
Русский Стандарт-17	11.07.2017	2,13	11.07.15	9,25%	95,01	0,01%	11,72%	9,74%	1104	-2,9	798	414 USD	B	B2	/ B
Русский Стандарт-18*	10.04.2020	3,30	10.04.15	10,75%	51,25	0,00%	29,97%	20,98%	2889	-2,4	2437	350 USD	CCC+	B3	/ B-
Сбербанк-15	07.07.2015	0,34	07.07.15	5,50%	100,22	0,11%	4,81%	5,49%	412	-34,6	271	1 500 USD	/	Ba1	/ BBB
Сбербанк-17	24.03.2017	1,92	24.03.15	5,40%	96,33	0,46%	7,35%	5,61%	667	-26,2	361	1 250 USD	/	Ba1	/ BBB
Сбербанк-17-2	07.02.2017	1,85	07.08.15	4,95%	96,06	0,41%	7,18%	5,15%	649	-25,1	343	1 300 USD	/	Ba1	/ BBB
Сбербанк-19	28.06.2019	3,86	28.06.15	5,18%	90,88	0,83%	7,70%	5,70%	626	-26,2	211	1 000 USD	/	Ba1	/ BBB-
Сбербанк-22	07.02.2022	5,64	07.08.15	6,13%	89,52	1,09%	8,13%	6,84%	652	-24,2	194	1 500 USD	/	Ba1	/ BBB-
Сбербанк-22-2*	29.10.2022	6,12	29.04.15	5,13%	79,97	1,78%	8,77%	6,41%	683	-34,0	258	2 000 USD	/	Ba2	/ BB+
Сбербанк-23с	23.05.2023	6,39	23.05.15	5,25%	74,89	5,17%	9,76%	7,01%	782	-86,2	357	1 000 USD	/	/	/ BB+
Сбербанк-24с	26.02.2024	3,59	26.08.15	5,50%	74,56	5,07%	9,83%	7,38%	839	-80,3	424	1 000 USD	/	/	/ BB+
ТКС-15	18.09.2015	0,51	18.03.15	10,75%	99,50	-0,01%	11,71%	10,80%	1103	-0,6	961	250 USD	/	B2	/ B+
ТКС-18*	06.06.2018	2,59	06.06.15	14,00%	87,50	2,94%	19,32%	16,00%	1824	-121,3	1395	200 USD	/	B3	/ B
ХКФ-20*	24.04.2020	3,87	24.04.15	9,38%	77,05	0,78%	16,10%	12,17%	1466	-24,7	1051	500 USD	/	B3	/ B+
ХКФ-21с	19.04.2021	4,21	19.04.15	10,50%	75,88	0,65%	16,97%	13,84%	1553	-19,8	1122	200 USD	/	NR	/ B+

Источник: Bloomberg, Отдел исследований Альфа-Банка

* - Доходность и дюрация рассчитываются к дате исполнения опциона на покупку, с-субординированные выпуски (по новым правилам)

Илл. 9: Динамика российских корпоративных еврооблигаций в разбивке по секторам

	Дата погаш-я	Дюра-ция, лет	Дата ближ. купона	Ставка купона	Цена закрытия	Изме-нение	Доход-ность к оферте/погаш-ю	Текущ-ая доход-ность	Сред по дюрации	Изм. сред а	Сред к сувер. евро-облиг.	Объем выпуска млн	Валюта	Рейтинги S&P/Moodys/Fitch
Нефтегазовые														
БК Евразия-20	17.04.2020	4,43	17.04.15	4,88%	82,39	2,45%	9,27%	5,92%	766	-60,0	331	600 USD	BB+ /	/BB
Газпром-15	12.11.2015	0,68	12.05.15	4,30%	99,86	-0,04%	4,50%	4,31%	382	3,6	240	700 USD	BB+ /	Ba1 /BBB-
Газпром-15-E1	01.06.2015	0,24	01.06.15	5,88%	100,32	0,03%	4,34%	5,86%	--	--	--	1 000 EUR	BB+ /	Ba1 /BBB-
Газпром-15-3	29.11.2015	0,72	29.05.15	5,09%	100,18	-0,01%	4,84%	5,08%	415	-1,1	273	1 000 USD	BB+ /	Ba1 /BBB-
Газпром-16	22.11.2016	1,63	22.05.15	6,21%	100,23	0,02%	6,06%	6,20%	538	-3,5	232	1 350 USD	BB+ /	Ba1 /BBB-
Газпром-17Е	22.03.2017	1,90	22.03.15	5,14%	96,82	0,42%	6,85%	5,30%	--	--	--	500 EUR	BB+ /	Ba1 /BBB-
Газпром-17-2Е	02.11.2017	2,51	02.11.15	5,44%	96,74	0,39%	6,80%	5,62%	--	--	--	500 EUR	BB+ /	Ba1 /BBB-
Газпром-17-3Е	15.03.2017	1,92	15.03.15	3,76%	94,16	0,44%	6,93%	3,99%	--	--	--	1 400 EUR	BB+ /	Ba1 /BBB-
Газпром-18Е	13.02.2018	2,76	13.02.16	6,61%	101,14	0,19%	6,17%	6,53%	--	--	--	1 200 EUR	BB+ /	Ba1 /BBB-
Газпром-18-2	11.04.2018	2,72	11.04.15	8,15%	100,61	0,12%	7,92%	8,10%	684	-7,6	255	1 100 USD	BB+ /	Ba1 /BBB-
Газпром-20	06.02.2020	4,47	06.08.15	3,85%	84,17	0,88%	7,78%	4,57%	617	-24,4	182	800 USD	BB+ /	Ba1 /BBB-
Газпром-20Е	20.03.2020	4,53	20.03.15	3,39%	87,02	0,53%	6,49%	3,89%	--	--	--	1 000 EUR	BB+ /	Ba1 /BBB-
Газпром-21Е	26.02.2021	5,43	26.02.16	3,60%	86,07	0,41%	6,48%	4,18%	--	--	--	750 EUR	BB+ /	Ba1 /BBB-
Газпром-22	07.03.2022	5,48	07.03.15	6,51%	91,54	0,64%	8,12%	7,11%	650	-16,0	193	1 300 USD	BB+ /	Ba1 /BBB-
Газпром-22-2	19.07.2022	6,11	19.07.15	4,95%	84,38	0,32%	7,77%	5,87%	583	-10,0	158	1 000 USD	BB+ /	Ba1 /BBB-
Газпром-25Е	21.03.2025	7,85	21.03.15	4,36%	88,20	0,57%	5,96%	4,95%	--	--	--	500 EUR	BB+ /	Ba1 /BBB-
Газпром-28	06.02.2028	9,19	06.08.15	4,95%	79,52	0,65%	7,44%	6,22%	532	-11,0	-2	900 USD	BB+ /	Ba1 /BBB-
Газпром-34	28.04.2034	9,59	28.04.15	8,63%	103,82	0,70%	8,22%	8,31%	610	-11,1	76	1 200 USD	BB+ /	Ba1 /BBB-
Газпром-37	16.08.2037	10,96	16.08.15	7,29%	93,27	0,83%	7,93%	7,81%	582	-11,5	119	1 250 USD	BB+ /	Ba1 /BBB-
ГазпромНефть-18Е	26.04.2018	2,96	26.04.15	2,93%	87,98	0,50%	7,35%	3,33%	--	--	--	750 EUR	BB+ /	Ba1 /BBB-
ГазпромНефть-22	19.09.2022	6,18	19.03.15	4,38%	77,98	1,18%	8,37%	5,61%	643	-23,8	218	1 500 USD	BB+ /	Ba1 /BBB-
ГазпромНефть-23	27.11.2023	6,60	27.05.15	6,00%	83,97	0,93%	8,65%	7,15%	671	-18,9	230	1 500 USD	BB+ /	Ba1 /BBB-
Лукойл-17	07.06.2017	2,11	07.06.15	6,36%	101,73	0,48%	5,52%	6,25%	484	-25,4	178	500 USD	BBB- /	Ba1 /BBB-
Лукойл-18	24.04.2018	2,95	24.04.15	3,42%	90,13	0,48%	6,97%	3,79%	589	-19,6	161	1 500 USD	BBB- /	Ba1 /BBB-
Лукойл-19	05.11.2019	3,95	05.05.15	7,25%	99,87	0,32%	7,28%	7,26%	584	-12,5	153	600 USD	BBB- /	Ba1 /BBB-
Лукойл-20	09.11.2020	4,76	09.05.15	6,13%	93,98	0,52%	7,44%	6,52%	583	-15,4	148	1 000 USD	BBB- /	Ba1 /BBB-
Лукойл-22	07.06.2022	5,75	07.06.15	6,66%	96,27	0,52%	7,33%	6,91%	538	-13,7	113	500 USD	BBB- /	Ba1 /BBB-
Лукойл-23	24.04.2023	6,62	24.04.15	4,56%	84,17	0,51%	7,16%	5,42%	522	-12,3	81	1 500 USD	BBB- /	Ba1 /BBB-
НК Альянс-20	04.05.2020	3,90	04.05.15	7,00%	51,96	-0,79%	23,53%	13,47%	2209	18,3	1794	500 USD	NR /	/WD
Новатэк-16	03.02.2016	0,90	03.08.15	5,33%	99,58	0,05%	5,79%	5,35%	511	-7,7	369	600 USD	BB+ /	Ba1 /BBB-
Новатэк-21	03.02.2021	4,90	03.08.15	6,60%	90,38	0,19%	8,72%	7,31%	711	-8,1	276	650 USD	BB+ /	Ba1 /BBB-
Новатэк-22	13.12.2022	6,40	13.06.15	4,42%	77,40	0,14%	8,44%	5,71%	650	-6,8	209	1 000 USD	BB+ /	Ba1 /BBB-
Роснефть-17	06.03.2017	1,92	06.03.15	3,15%	92,10	0,22%	7,46%	3,42%	678	-13,7	372	1 000 USD	BB+ /	Ba1 /WD
Роснефть-22	06.03.2022	5,85	06.03.15	4,20%	78,47	1,02%	8,32%	5,35%	637	-22,2	213	2 000 USD	BB+ /	Ba1 /WD

ТНК-ВР-16	18.07.2016	1,32	18.07.15	7,50%	100,74	0,36%	6,91%	7,44%	623	-30,8	317	1 000 USD	BB+ /	Ba1	/WD
ТНК-ВР-17	20.03.2017	1,89	20.03.15	6,63%	97,41	0,28%	8,02%	6,80%	734	-17,3	428	800 USD	BB+ /	Ba1	/WD
ТНК-ВР-18	13.03.2018	2,65	13.03.15	7,88%	97,74	0,44%	8,74%	8,06%	766	-20,0	338	1 100 USD	BB+ /	Ba1	/WD
ТНК-ВР-20	02.02.2020	4,15	02.08.15	7,25%	90,97	0,73%	9,59%	7,97%	815	-22,4	384	500 USD	BB+ /	Ba1	/WD
Металлургические															
Евраз-15	10.11.2015	0,66	10.05.15	8,25%	101,24	0,24%	6,35%	8,15%	566	-38,8	424	138 USD	B+ /	B1/*-	/BB-
Евраз-17	24.04.2017	1,96	24.04.15	7,40%	95,98	0,77%	9,51%	7,71%	883	-42,1	577	600 USD	B+ /	B1/*-	/BB-
Евраз-18	24.04.2018	2,69	24.04.15	9,50%	97,90	0,62%	10,29%	9,70%	921	-26,6	493	509 USD	B+ /	B1/*-	/BB-
Евраз-18-2	27.04.2018	2,80	27.04.15	6,75%	90,62	0,35%	10,31%	7,45%	923	-15,8	495	850 USD	B+ /	B1/*-	/BB-
Евраз-20	22.04.2020	4,25	22.04.15	6,50%	83,36	0,69%	10,80%	7,80%	936	-20,6	505	1 000 USD	BB+ /		/BB-
Кокс-16	23.06.2016	1,24	23.06.15	7,75%	90,00	0,00%	16,56%	8,61%	1588	-0,6	1282	319 USD	B- /	B3	/
Металлоинвест-16	21.07.2016	1,33	21.07.15	6,50%	99,57	0,11%	6,83%	6,53%	614	-11,1	308	750 USD		Ba2/*-	/BB
Металлоинвест-20	17.04.2020	4,35	17.04.15	5,63%	84,24	0,47%	9,59%	6,68%	815	-15,0	384	1 000 USD	BB /	Ba2/*-	/BB
НЛМК-18	19.02.2018	2,79	19.08.15	4,45%	92,43	0,32%	7,34%	4,81%	627	-14,7	198	708 USD	BB+ /	Ba1	/BBB-
НЛМК-19	26.09.2019	4,02	26.03.15	4,95%	90,32	0,30%	7,49%	5,48%	605	-11,5	174	471 USD	BB+ /	Ba1	/BBB-
НорНикель-18	30.04.2018	2,93	30.04.15	4,38%	95,66	0,17%	5,90%	4,57%	482	-9,1	54	750 USD	BBB- /	Ba1	/BBB-
НорНикель-20	28.10.2020	4,81	28.04.15	5,55%	94,74	0,33%	6,68%	5,86%	507	-11,3	72	1 000 USD	BBB- /	Ba1	/BBB-
Распадская-17	27.04.2017	1,95	27.04.15	7,75%	89,70	-0,40%	13,42%	8,64%	1273	19,4	967	400 USD		B2/*-	/B+
Северсталь-16	26.07.2016	1,35	26.07.15	6,25%	100,84	0,48%	5,61%	6,20%	493	-38,8	187	247 USD	BB+ /	Ba1	/BB+
Северсталь-17	25.10.2017	2,41	25.04.15	6,70%	99,80	0,33%	6,78%	6,71%	610	-16,1	304	563 USD	BB+ /	Ba1	/BB+
Северсталь-18	19.03.2018	2,81	19.03.15	4,45%	93,10	0,57%	7,01%	4,78%	593	-23,5	165	576 USD	BB+ /	NR	/BB+
Северсталь-22	17.10.2022	6,02	17.04.15	5,90%	91,26	0,64%	7,42%	6,46%	548	-15,2	123	697 USD	BB+ /	Ba1	/BB+
ТМК-18	27.01.2018	2,61	27.07.15	7,75%	87,72	-0,04%	12,96%	8,84%	1188	-1,1	760	500 USD	B+ /	B1	/
ТМК-20	03.04.2020	4,10	03.04.15	6,75%	75,17	0,90%	13,69%	8,98%	1224	-26,3	794	500 USD	B+ /	B1	/
Телекоммуникационные															
МТС-20	22.06.2020	4,31	22.06.15	8,63%	103,12	0,63%	7,89%	8,36%	645	-19,3	214	750 USD	BB+ /	Ba1/*-	/BB+/*-
МТС-23	30.05.2023	6,61	30.05.15	5,00%	84,55	0,42%	7,55%	5,91%	561	-10,9	120	500 USD	BB+ /	Ba1/*-	/BB+/*-
Вымпелком-16	23.05.2016	1,16	23.05.15	8,25%	104,95	0,31%	4,04%	7,86%	336	-30,2	30	600 USD	BB /	Ba3/*-	/
Вымпелком-16-2	02.02.2016	0,90	02.08.15	6,49%	102,97	0,11%	3,16%	6,31%	247	-15,9	105	500 USD	BB /	Ba3/*-	/
Вымпелком-17	01.03.2017	1,90	01.09.15	6,25%	99,38	-0,19%	6,59%	6,29%	591	7,8	285	500 USD	BB /	Ba3/*-	/
Вымпелком-18	30.04.2018	2,74	30.04.15	9,13%	105,08	0,16%	7,29%	8,68%	621	-9,1	193	1 000 USD	BB /	Ba3/*-	/
Вымпелком-19	13.02.2019	3,58	13.08.15	5,20%	90,22	0,09%	8,15%	5,76%	671	-6,6	256	600 USD	BB /	Ba3/*-	/
Вымпелком-21	02.02.2021	4,79	02.08.15	7,75%	95,50	0,20%	8,74%	8,11%	712	-8,5	277	1 000 USD	BB /	Ba3/*-	/
Вымпелком-22	01.03.2022	5,50	01.09.15	7,50%	92,70	-0,16%	8,93%	8,10%	732	-1,2	274	1 500 USD	BB /	Ba3/*-	/
Вымпелком-23	13.02.2023	6,25	13.08.15	5,95%	83,88	0,65%	8,81%	7,09%	687	-15,3	262	1 000 USD	BB /	Ba3/*-	/
Прочие															
АПРОСА-20	03.11.2020	4,56	03.05.15	7,75%	97,57	0,46%	8,29%	7,94%	668	-14,4	233	1 000 USD	BB- /	Ba3/*-	/BB
АФК-Система-19	17.05.2019	3,58	17.05.15	6,95%	85,23	1,47%	11,47%	8,15%	1003	-46,0	588	500 USD	BB /		/BB-/*-
ПК Борец-18	26.09.2018	2,95	26.03.15	7,63%	68,51	-0,51%	20,51%	11,13%	1943	15,7	1514	413 USD	BB- /	B1	/
ДВМП-18	02.05.2018	2,47	02.05.15	8,00%	38,99	-0,02%	46,74%	20,52%	4566	0,8	4300	550 USD	B /		/B/*-
ДВМП-20	02.05.2020	3,33	02.05.15	8,75%	37,99	-1,29%	35,95%	23,03%	3488	40,5	3036	325 USD	B /		/B/*-
Домодедово-18	26.11.2018	3,29	26.05.15	6,00%	82,30	1,06%	12,02%	7,29%	1095	-36,2	643	300 USD	BB+ /		/BB+
Еврохим-17	12.12.2017	2,58	12.06.15	5,13%	92,37	0,51%	8,26%	5,55%	718	-23,2	289	750 USD	BB /		/BB
КЗОС-15	19.03.2015	0,04	19.03.15	10,00%	99,41	-0,02%	23,24%	10,06%	2255	131,9	2114	101 USD	NR /		/CCC+
ПолусЗолото-20	29.04.2020	4,41	29.04.15	5,63%	89,47	0,61%	8,17%	6,29%	655	-18,3	220	750 USD	BB+ /		/BBB-
РЖД-17	03.04.2017	1,94	03.04.15	5,74%	97,85	0,39%	6,86%	5,87%	618	-22,6	312	1 500 USD	BB+ /	Ba1/*-	/BBB-
РЖД-21Е	20.05.2021	5,44	20.05.15	3,37%	77,73	1,73%	8,07%	4,34%	--	--	--	1 000 EUR	BB+ /	Ba1/*-	/BBB-
РЖД-22	05.04.2022	5,66	05.04.15	5,70%	86,04	0,94%	8,35%	6,63%	674	-21,0	216	1 400 USD	BB+ /	Ba1/*-	/BBB-
РЖД-23Е	06.03.2023	6,33	06.03.15	4,60%	78,39	1,55%	8,42%	5,87%	--	--	--	500 EUR	BB+ /	Ba1/*-	/BBB-
Сибур-18	31.01.2018	2,75	31.07.15	3,91%	86,95	0,39%	9,13%	4,50%	805	-17,3	376	1 000 USD		Ba1/*-	/BB+
СИНЕК-15	03.08.2015	0,41	03.08.15	7,70%	99,55	-0,10%	8,78%	7,74%	810	24,0	668	250 USD		Ba2/*-	/BBB-
Совкомфлот-17	27.10.2017	2,44	27.04.15	5,38%	87,18	0,64%	11,09%	6,17%	1040	-28,8	734	800 USD		B1/*-	/BB-
Уралкалий-18	30.04.2018	2,95	30.04.15	3,72%	86,52	0,57%	8,70%	4,30%	762	-22,6	333	650 USD		Ba1	/BBB-
Фосагро-18	13.02.2018	2,78	13.08.15	4,20%	92,27	0,22%	7,16%	4,56%	609	-11,0	180	500 USD		Ba1	/BB+

Источник: Bloomberg, Отдел исследований Альфа-Банка

Информация

Альфа-Банк (Москва)	Россия, Москва, 107078, пр-т Академика Сахарова, 12 Саймон Вайн, Со-руководитель Блока Корпоративно-Инвестиционный Банк (+7 495) 745-7896
Управление долговых ценных бумаг с фиксированным доходом	Михаил Грачев, Управляющий директор, Начальник Управления долговых ценных бумаг с фиксированным доходом (7 495) 785-74 04
Торговые операции	Сергей Осмачек, вице-президент по торговым операциям (7 495) 783 51 02 Ольга Паркина, вице-президент по продажам (7 495) 785-74 09 Андрей Мазкун, менеджер по продажам (7 499) 681-27 85 Владислав Корзан, директор по операциям финансирования (7 495) 783-51 03 Егор Романченко, вице-президент по операциям финансирования (7 495) 786-48 97
Аналитическая поддержка	Екатерина Леонова, вице-президент, долговой аналитик (7 495) 974-25 15 (доб. 8523) Александр Курбат, кредитный аналитик (7 495) 780-63 78
Долговой рынок капитала	Дэвид Мэтлок, директор- начальник отдела (7 495) 783-50 29

© Альфа-Банк, 2015 г. Все права защищены. Генеральная лицензия ЦБ РФ № 1326 от 29.01.1998 г.

Настоящий отчет и содержащаяся в нем информация являются исключительной собственностью Альфа-Банка. Несанкционированное копирование, воспроизводство и распространение настоящего материала, частично или полностью, в отсутствие разрешения Альфа-Банка в письменной форме строго запрещено.

Данный материал предназначен ОАО «Альфа-Банк» (далее – «Альфа-Банк») для распространения в Российской Федерации. Он не предназначен для распространения среди частных инвесторов. Несмотря на то, что приведенная в данном материале информация получена из источников, которые, по мнению Альфа-Банка, являются надежными, Альфа-Банк, его руководящие и прочие сотрудники не делают заявлений и не дают заверений ни в прямой, ни в косвенной форме, относительно своей ответственности за точность, полноту такой информации и отсутствие в данном материале каких-либо важных сведений. Любая информация и любые суждения, приведенные в данном материале, могут быть изменены без предупреждения. Альфа-Банк не дает заверений и не заявляет, что упомянутые в данном материале ценные бумаги и/или суждения предназначены для всех его получателей. Данный материал и содержащиеся в нем сведения носят исключительно информативный характер и не могут рассматриваться ни как приглашение или побуждение сделать оферту, ни как просьба купить или продать ценные бумаги или другие финансовые инструменты, или осуществить какую-либо иную инвестиционную деятельность. Альфа-Банк и связанные с ним компании, руководящие сотрудники и прочие сотрудники всех этих структур, в т.ч. лица, участвующие в подготовке и издании данного материала, могут иметь отношения с маркет-мейкерами, а иногда и выступать в качестве таковых, а также в качестве консультантов, брокеров или представителей коммерческого или инвестиционного банка в отношении ценных бумаг, финансовых инструментов или компаний, упомянутых в данном материале, либо входить в органы управления таких компаний. Ценные бумаги с номиналом в иностранной валюте подвержены колебаниям валютного курса, которые могут привести к снижению их стоимости, цены или дохода от вложений в них. Кроме того, инвесторы, вкладывающие средства в ценные бумаги типа АДР, стоимость которых изменяется в зависимости от курса иностранных валют, принимают на себя валютный риск. Инвестиции в России и в российские ценные бумаги сопряжены со значительным риском, поэтому инвесторы, прежде чем вкладывать средства в такие бумаги, должны провести собственное исследование и изучить экономические и финансовые показатели самостоятельно. Инвесторы должны обсудить со своими финансовыми консультантами риски, связанные с таким приобретением. Альфа-Банк и их дочерние компании могут публиковать данный материал в других странах. Поскольку распространение данной публикации на территории других государств может быть ограничено законом, лица, в чьем распоряжении окажется данный материал, должны быть информированы о таких ограничениях и соблюдать их. Любые случаи несоблюдения указанных ограничений могут рассматриваться как нарушение закона о ценных бумагах и других соответствующих законов, действующих в той или иной стране. **Примечание, касающееся законодательства США о ценных бумагах:** Данная публикация распространяется в США компанией Alforta Capital Markets, Inc. (далее «Alforta»), являющейся дочерней компанией Альфа-групп, постольку, поскольку это разрешено законодательством США по ценным бумагам и другими соответствующими законами и положениями. В этой связи Alforta несет ответственность за содержание данного исследования. Лица на территории США, получившие данную публикацию и желающие осуществить сделку с той или иной ценной бумагой или финансовым инструментом, анализируемым в ней, должны делать это только после уведомления об этом представителя Alforta в США. Любые случаи несоблюдения данных ограничений могут рассматриваться как нарушение законодательства США о ценных бумагах.